


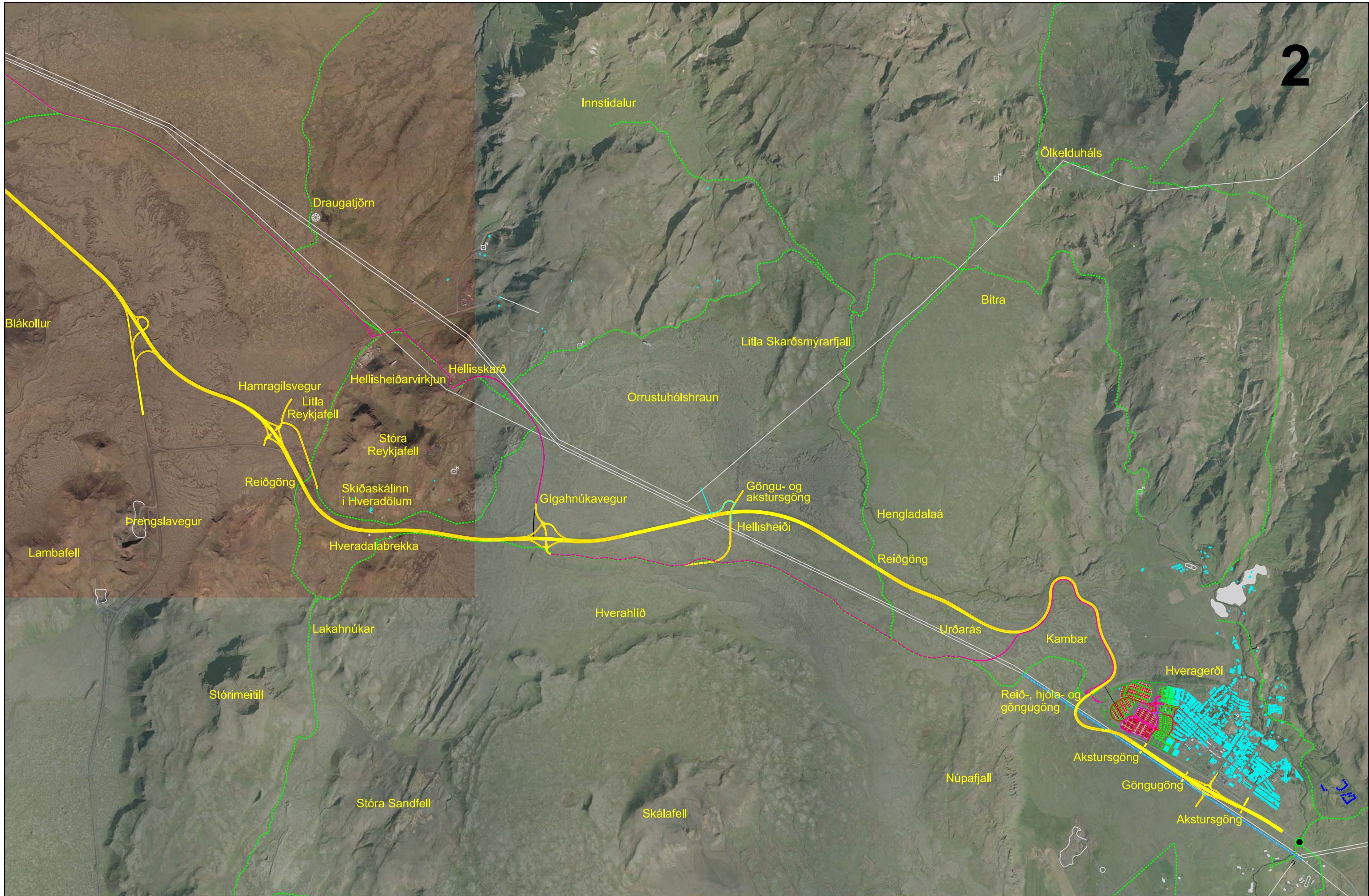
 Hjólréiðastígur
 Reiðleiðir
 Rafínuleiðir

 VERKFRÆÐISTOFA		
DAGSETNING	NAFN	
HANNAÐ Nóvember 2008	HARAKT	
TEIKNAD Nóvember 2008	HARAKT	
YFIRFARID		
SAMÞYKKT		



Hringvegur Þorlákshafnarvegur - Hafravatnsvegur				Vegnumer
Tvöföldun Hringvegur Yfiritsmynd - Vestari hluti				
Tekniákur HVT8-040.dgn	Mælikvarði (AS) 1:40 000	Lín tölking nr.	Útgáfa	Tölking nr. HVT8-040

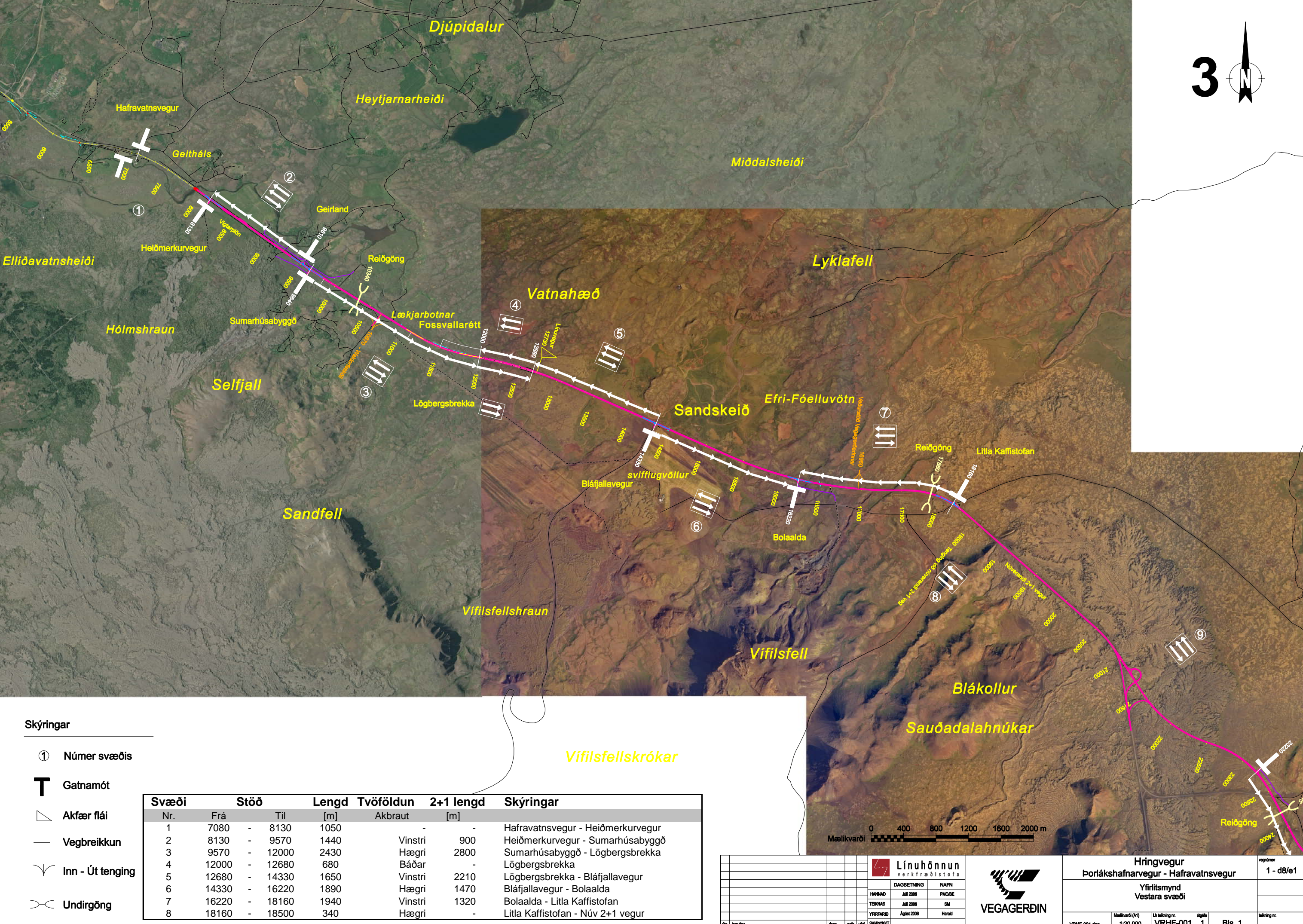


- — — — — Hjólréiðastígur
- - - - - Reiðleiðir
- - - - - Gönguleiðir
- — — — — Rafínuleiðir

EFLA VERKFRÆÐISTOFA		
DAGSETNING	NAFN	
HANNAÐ	Nóvember 2008	Harákt
TEIKNAD	Nóvember 2008	Harákt
YFIRFARID		
SAMÞYKKT		



Hringvegur Þorlákshafnarvegur - Hafravatnsvegur				Vegnumer
Tvöföldun Hringvegur Yfirlitsmynd - Eystri hluti				
Tekniákur	Mælikvarði (AS)	Lín tölking nr.	Útgáfa	Tölkning nr.
HVT8-041.dgn	1:40 000			HVT8-041



Skýringar

- ① Númer svæðis
- T Gatnamót
- △ Akfær flái
- Vegbreikkun
- V Inn - Út tenging
- ∩ Undirgöng

Svæði	Stöð		Lengd [m]	Tvöföldun Akbraut	2+1 lengd [m]	Skýringar
	Nr.	Frá				
1	7080	-	8130	1050	-	Hafravatnsvegur - Heiðmerkurvegur
2	8130	-	9570	1440	Vinstri	Heiðmerkurvegur - Sumarhúsabyggð
3	9570	-	12000	2430	Hægri	Sumarhúsabyggð - Lögbergsbrekka
4	12000	-	12680	680	Báðar	Lögbergsbrekka
5	12680	-	14330	1650	Vinstri	Lögbergsbrekka - Bláfjallavegur
6	14330	-	16220	1890	Hægri	Bláfjallavegur - Bolaalda
7	16220	-	18160	1940	Vinstri	Bolaalda - Litla Kaffistofan
8	18160	-	18500	340	Hægri	Litla Kaffistofan - Núv 2+1 vegur

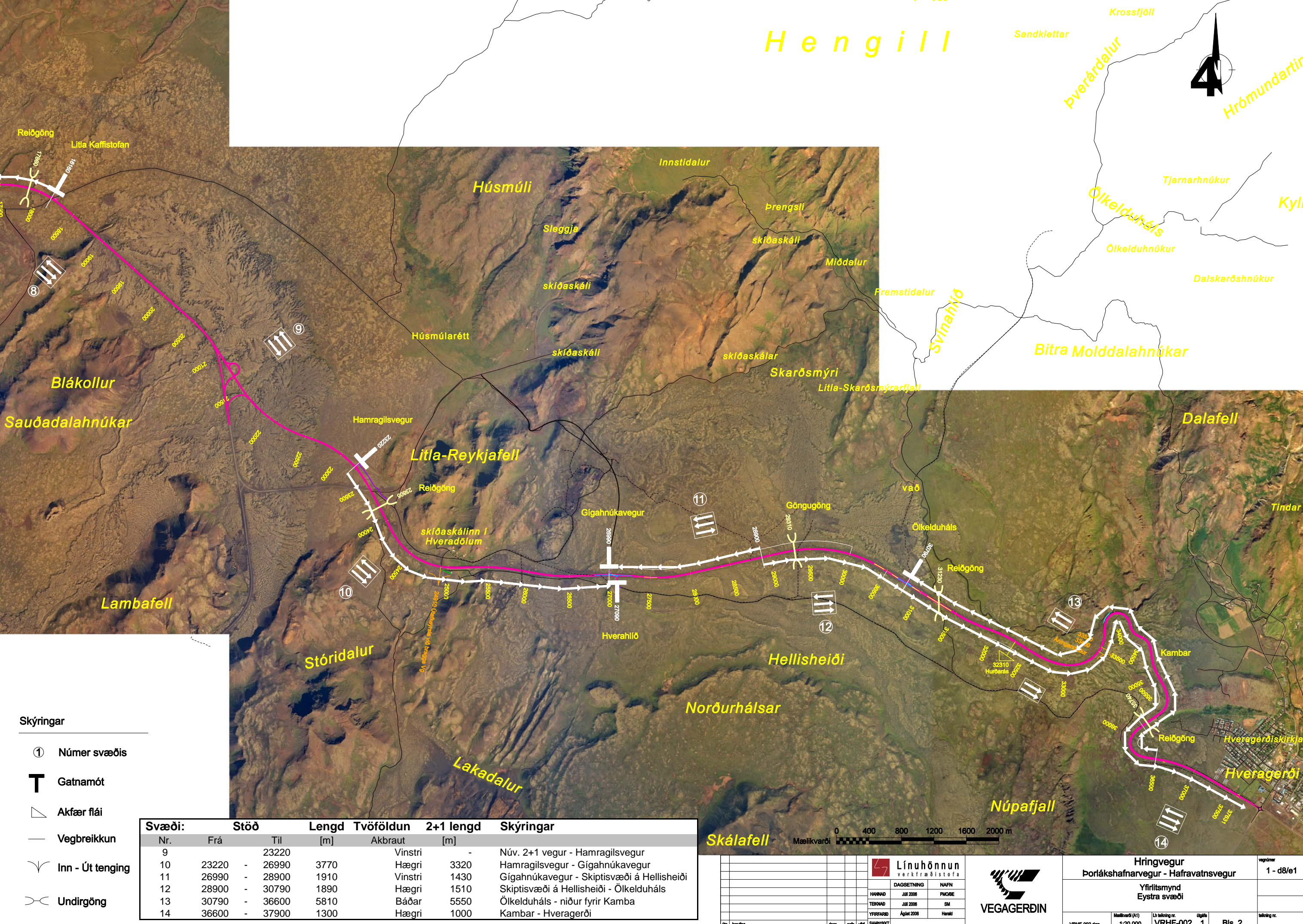
Vífilsfellskrókar

Línuhönnun verkfræðistofa	
LAGSETNING	NAFN
HANNAÐ	Júl 2006
TEKNAÐ	Júl 2006
YFRIFARÐ	Agúst 2006
SAMBYGGT	HARÐI



Hringvegur				vegrúmer
Þorlákshafnarvegur - Hafravatnsvegur				1 - d8/e1
Yfirlitsmynd Vestara svæði				
Mælikvarði (A1)	Lit. teikning nr.	Ógáfa	Rls	teikning nr.
VRHE-001	VRHE-001	1	1	

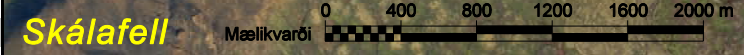
Hengill



Skýringar

- ① Númer svæðis
- T Gatnamót
- △ Akfær flái
- Vegbreikkun
- ∩ Inn - Út tenging
- ∩ Undirgöng

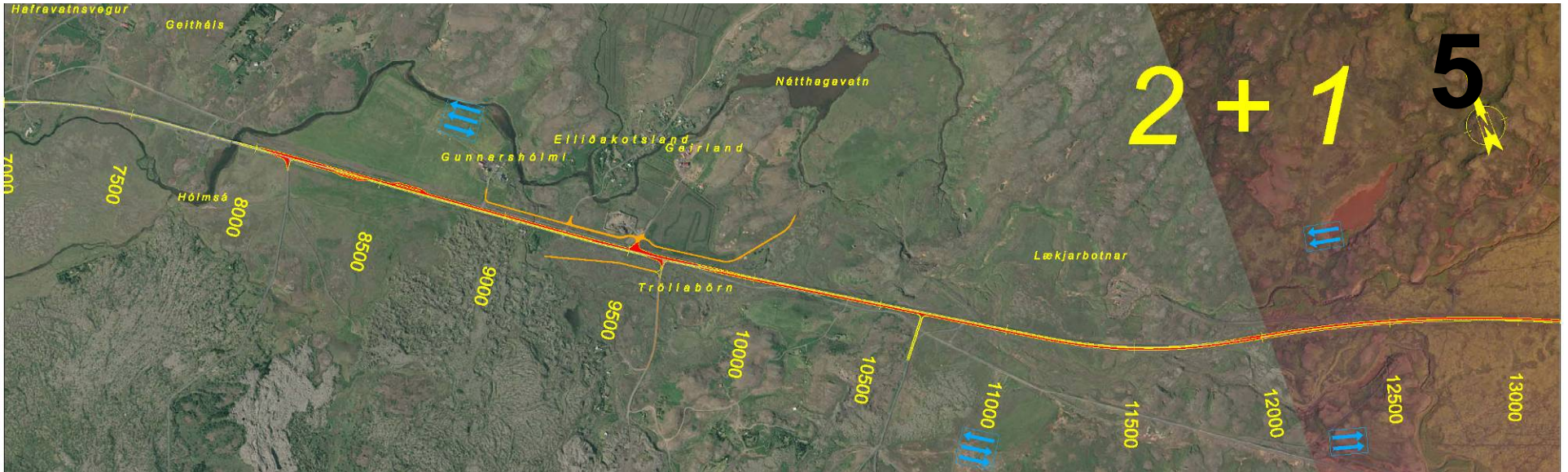
Svæði:	Stöð	Lengd	Tvöföldun	2+1 lengd	Skýringar		
Nr.	Frá	Til	[m]	Akbraut	[m]		
9		23220		Vinstri	-	Núv. 2+1 vegur - Hamragilsvegur	
10	23220	-	26990	3770	Hægri	3320	Hamragilsvegur - Gígahnúkavegur
11	26990	-	28900	1910	Vinstri	1430	Gígahnúkavegur - Skiptisvæði á Hellisheiði
12	28900	-	30790	1890	Hægri	1510	Skiptisvæði á Hellisheiði - Ölkelduháls
13	30790	-	36600	5810	Báðar	5550	Ölkelduháls - niður fyrir Kambar
14	36600	-	37900	1300	Hægri	1000	Kambar - Hveragerði



Línuhönnun verkfræðistofa	
DAÐSETNING	NAFN
HANNAÐ	Júl 2006
TEKNAÐ	Júl 2006
YFIRFARIR	Agúst 2006
SAMBYGGT	



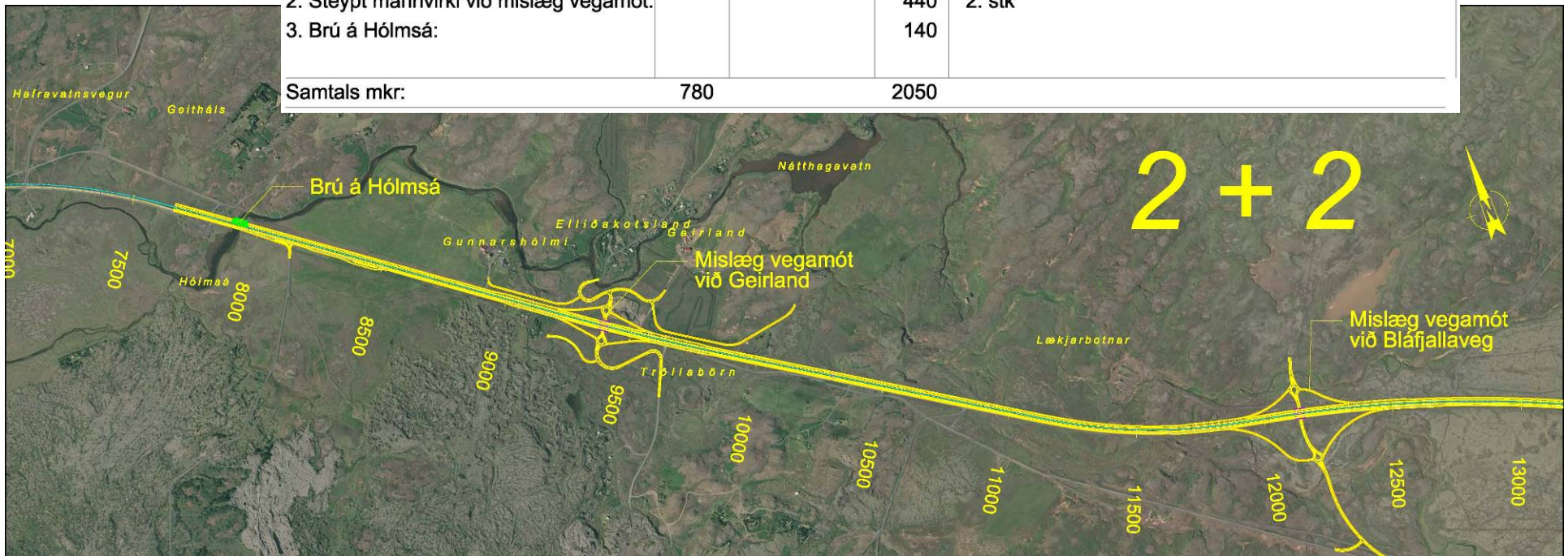
Hringvegur		vegrúmer
Þorlákshafnarvegur - Hafvatnsvegur		1 - d8/e1
Yfirlitsmynd		
Eystra svæði		
Mælikvarði (A1)	Lýðning nr.	Ógáfa
1:20.000	VRHE-002	1
	Rls 2	

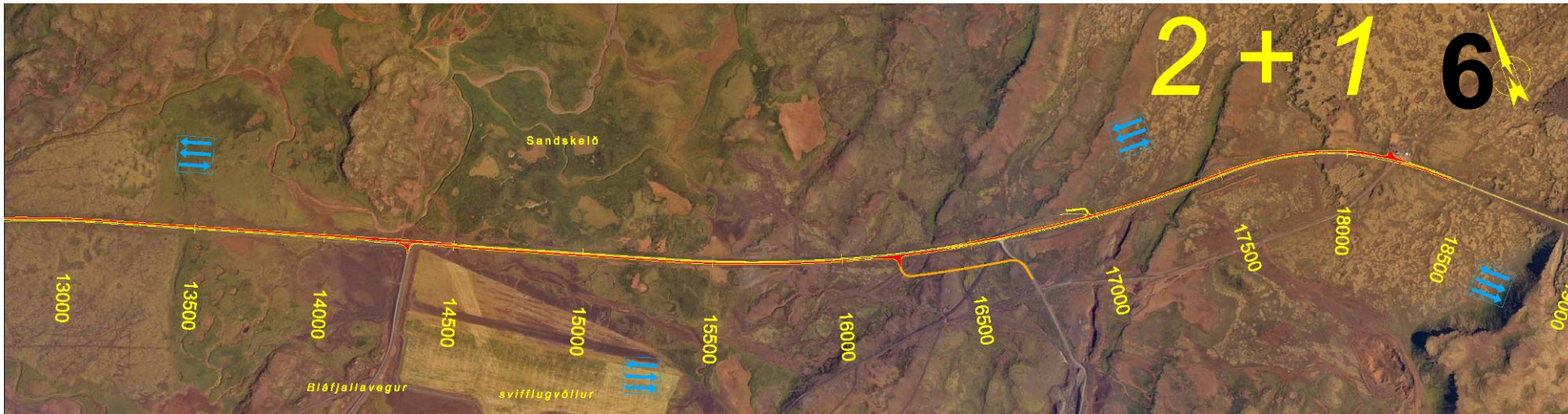


Stöð 7900-13150, frá brú við Hólmsá og upp Lögbergsbrekku

Áætlaður kostnaður, m.v. vísitölu vegagerðar í janúar 2009

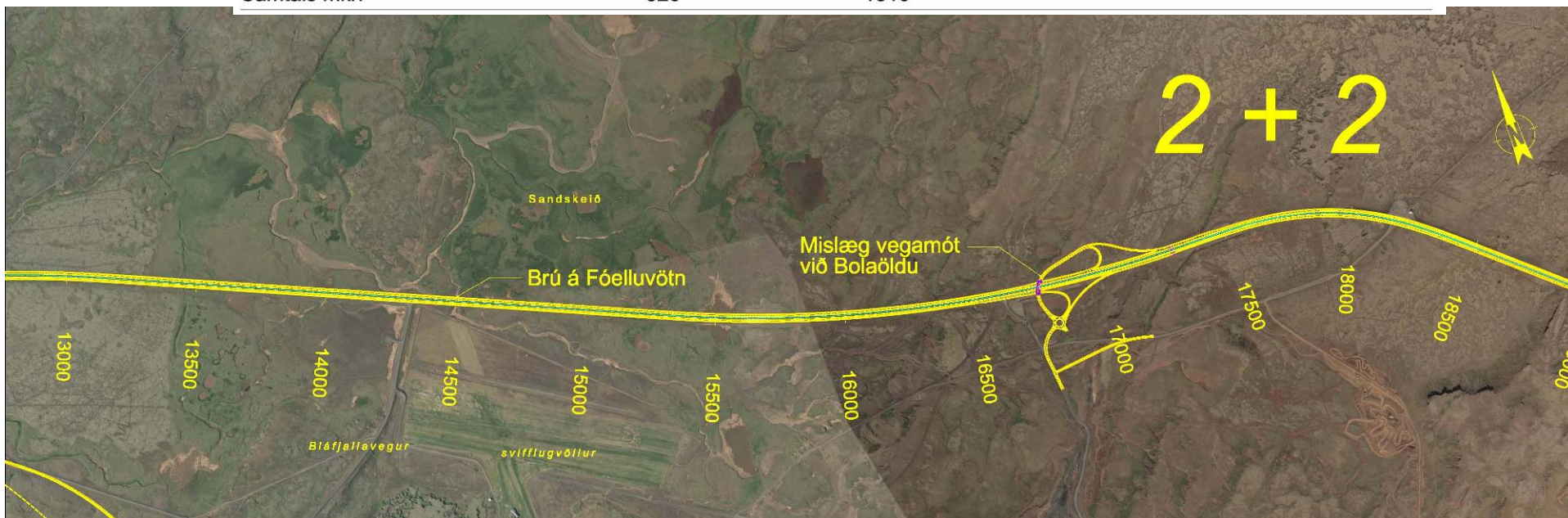
	2+1 vegur	2+2 vegur (A1 þversnið)	
1. Hringvegur, st. 7900-13150:	780	1470	Mislæg vegamót innifalin fyrir utan steipt mannvirki
2. Steipt mannvirki við mislæg vegamót:		440	2. stk
3. Brú á Hólmsá:		140	
Samtals mkr:	780	2050	





Stöð 13150-18200, frá Lögbergsbrekku að Litlu Kaffistofunni
 Áætlaður kostnaður, m.v. vísitölu vegagerðar í janúar 2009

	2+1 vegur		2+2 vegur (A1 þversnið)	
1. Hringvegur, st. 13150-18200:	790		1000	Mislæg vegamót innifalin fyrir utan steipt mannvirki 1. stk
2. Steipt mannvirki við mislæg vegamót:			220	
3. Brú á Fóelluvötn:	30	Laga núv. brú	90	
Samtals mkr:	820		1310	

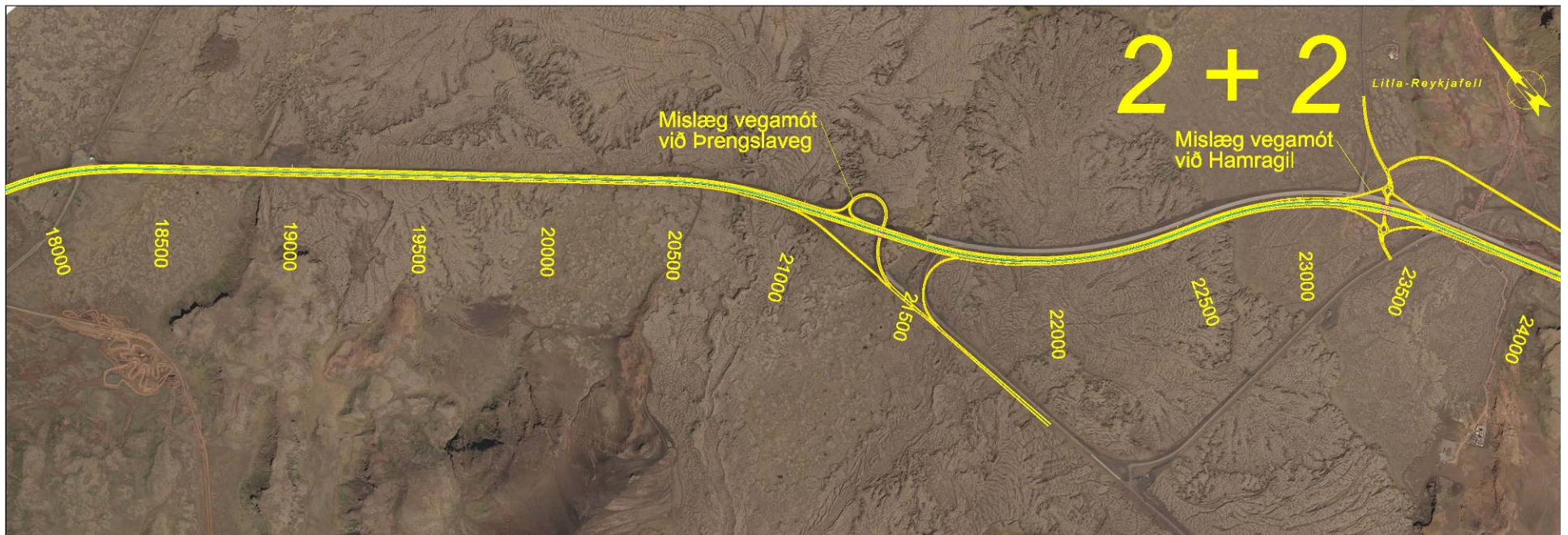


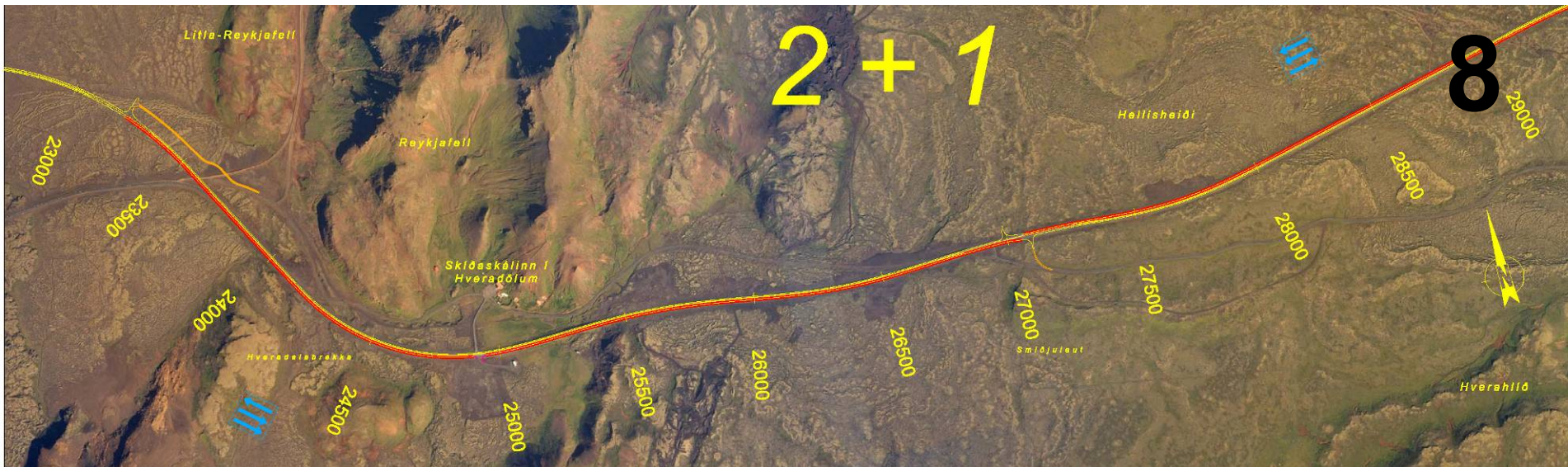
Búið að gera 2+1 veg á þessum kafla

Stöð 18200-23200, frá Litlu Kaffistofunni að Hamragilsvegamótum

Áætlaður kostnaður, m.v. vísitölu vegagerðar í janúar 2009

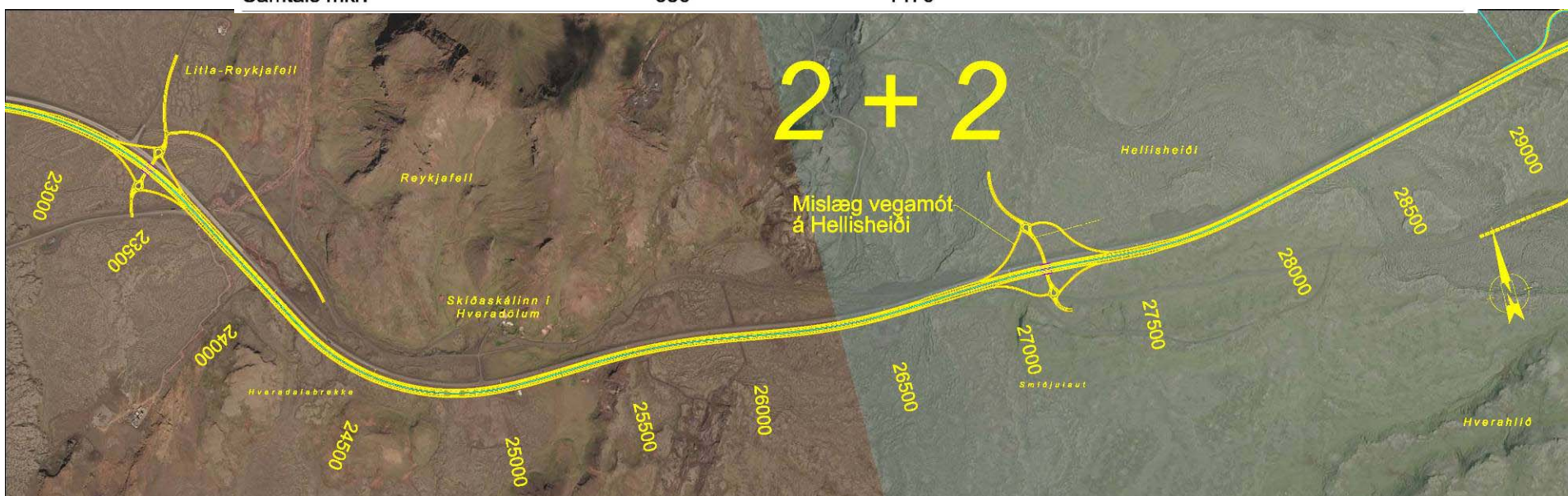
	2+1 vegur	2+2 vegur (A1 þversnið)
1. Hringvegur, st. 18200-23200:	0	Búið að gera 1220
2. Steypt mannvirki við mislæg vegamót:		Mislæg vegamót innifalin fyrir utan steypt mannvirki 330 1,5 stk
Samtals mkr:	0	1550

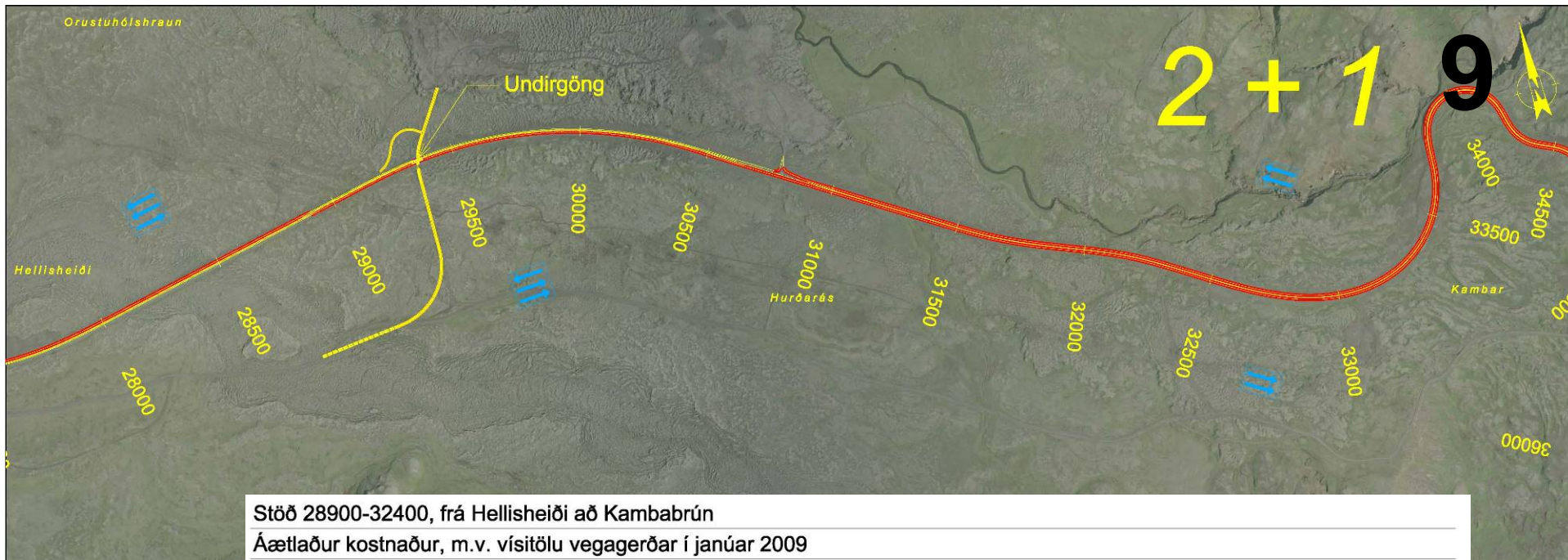




Stöð 23200-28900, frá Hamragilsvegamótum upp á Hellisheiði
 Áætlaður kostnaður, m.v. vísitölu vegagerðar í janúar 2009

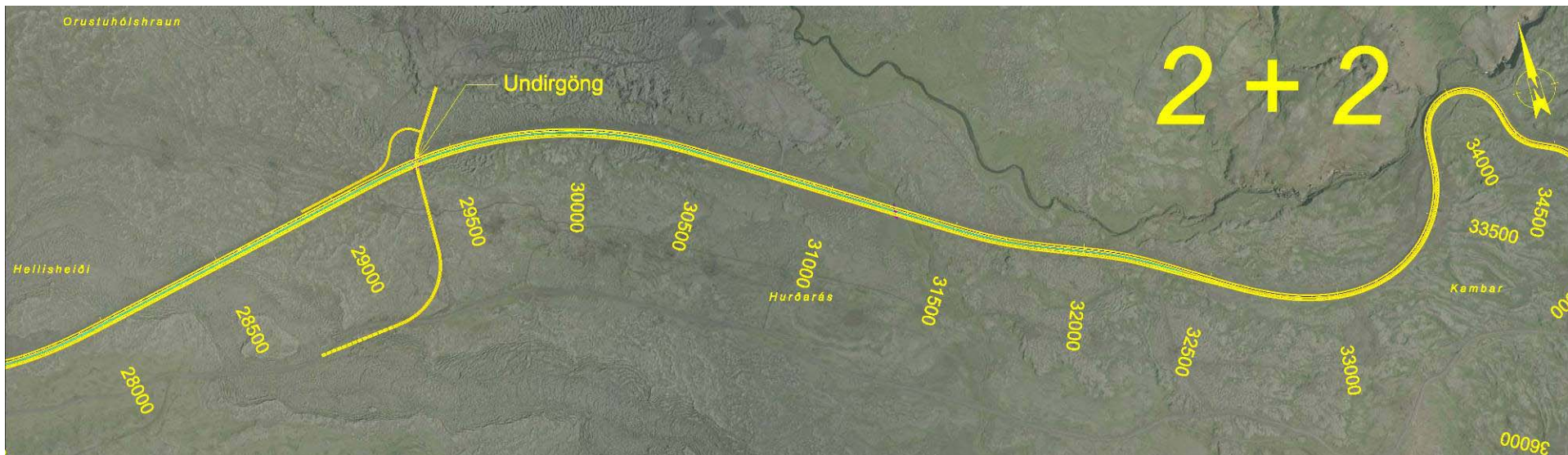
	2+1 vegur	2+2 vegur (A1 þversnið)	
1. Hringvegur, st. 23200-28900:	630	1250	Mislæg vegamót innifalin fyrir utan steipt mannvirki
2. Steipt mannvirki við mislæg vegamót:		220	1. stk
Samtals mkr:	630	1470	

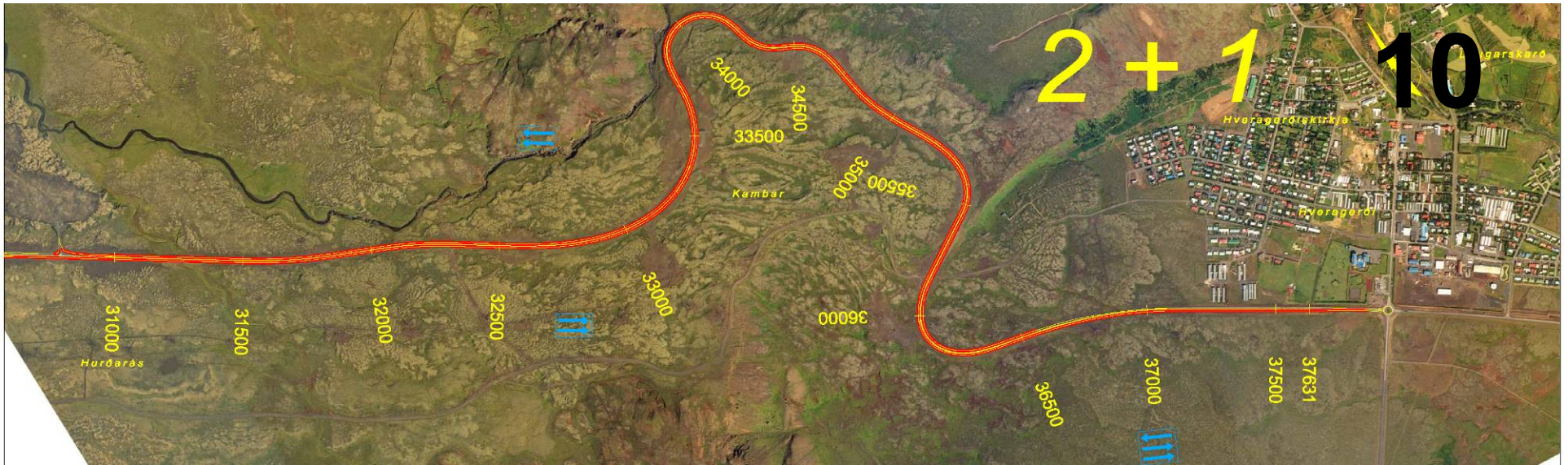




Stöð 28900-32400, frá Hellisheiði að Kambabrún
 Áætlaður kostnaður, m.v. vísitölu vegagerðar í janúar 2009

	2+1 vegur	2+2 vegur (A1 þversnið)
1. Hringvegur, st. 28900-32400:	470	580
2. Steypt mannvirki við mislæg vegamót:	140	220 Undirgöng
Samtals mkr:	610	800

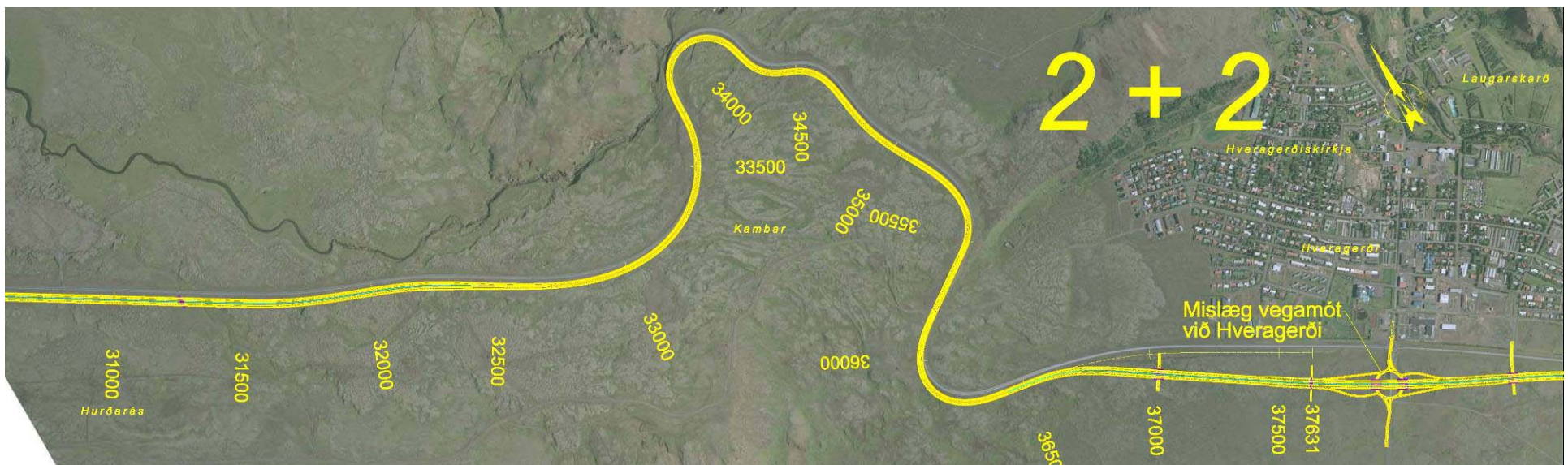




Stöð 32400-38000, frá Kambabrún að Hveragerði

Áætlaður kostnaður, m.v. vísitölu vegagerðar í janúar 2009

	2+1 vegur	2+2 vegur (A1 þversnið)	
1. Hringvegur, st. 32400-38000:	880	1390	Mislæg vegamót innifalin fyrir utan steipt mannvirki
2. Steipt mannvirki við mislæg vegamót:		660	3. stk
Samtals mkr:	880	2050	



Heild, stöð 7900-38000, frá brú við Hólmsá að Hveragerði

Áætlaður kostnaður, m.v. vísitölu vegagerðar í janúar 2009

	2+1 vegur		2+2 vegur (A1 þversnið)	
1. Hringvegur, st. 7900-38000:	3550		6910	Mislæg vegamót innifalin fyrir utan steipt mannvirki
2. Steipt mannvirki við mislæg vegamót:	140		2090	
3. Brýr á Hólmsá og Fóelluvötn:	30		230	
Heildarkostnaður, samtals mkr:	3720		9230	

Gunnarshólmi

Reiðleið

12
Náthagavatn

Geirland

Raflína

Vinaminni

Álfhóll

Hraundryli

Tröllabörn

Fornleifar

Lækjarbotnar

Reiðgöng



EFLA VERKFRÆÐISTOFA		Skjal: 412 6000 www.efla.is
HAUÐAD	NOVEMBER 2008	NAFN
TEIÐVAD	NOVEMBER 2008	HAUÐAD
YFIRFARAD		HAUÐADSM
SAMÞYKKT		



Hringvegur				Veggrunnur
Þorlákshafnarvegur - Hafnrvatnsvegur				
Vegamót við Geirland				
St 9390				
Grunnmynd				
Talningarnúmer	Mælikvarði (AS)	Lín talning nr.	Ógálfé	Talning nr.
HVT8-018.dgn	1:4000			HVT8-018



Framtíðar raflínur

Núv. raflína

Nýr Bláfjallavegur



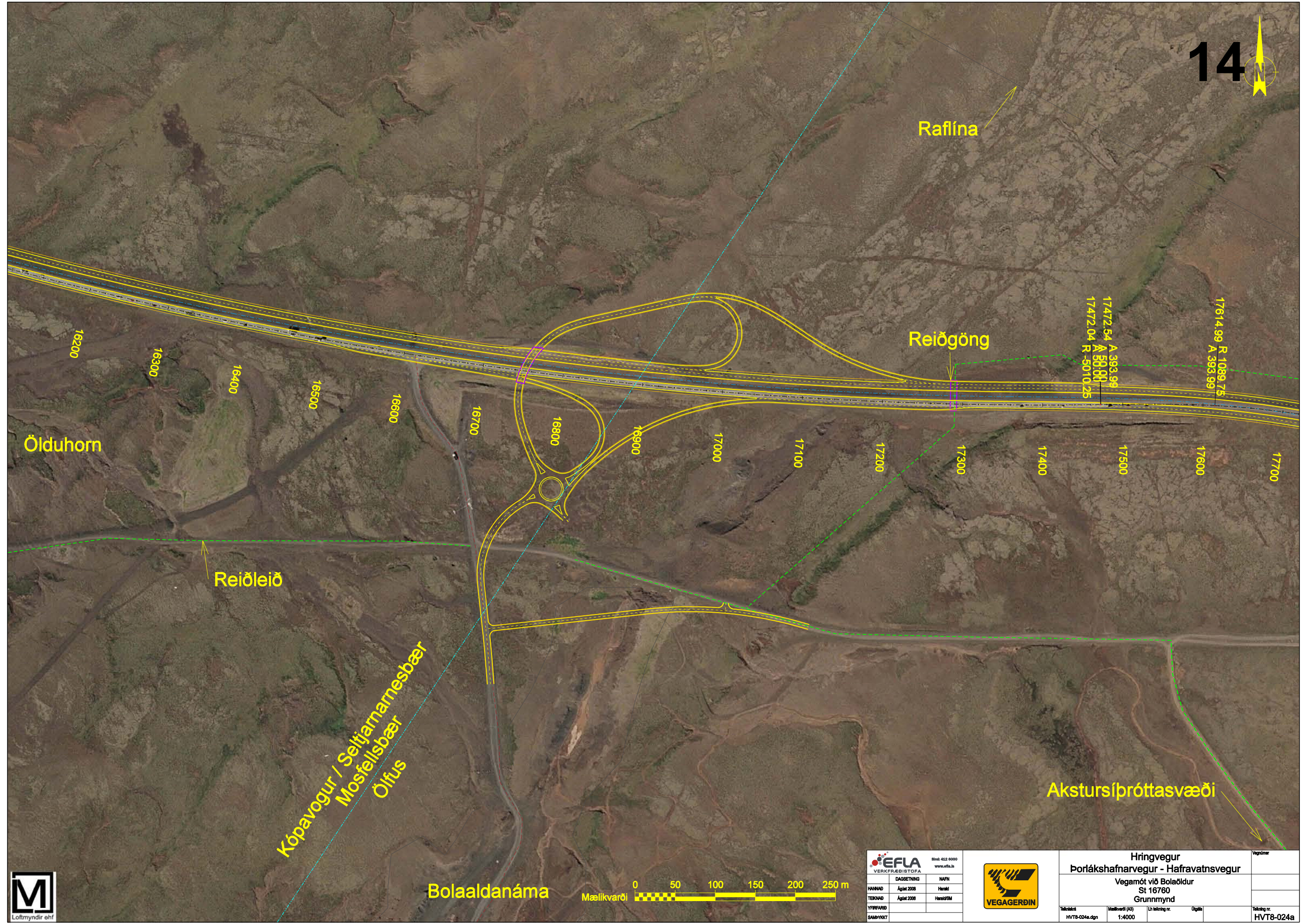
Loftmyndir ehf



		Sími: 412 6000 www.efla.is
VERKFRÆÐISTOFA	DAÐSETNING	NAFN
HANNAÐ	September 2008	Harald
TEIKNAD	September 2008	Harald
YFIRFARAD		
SAMBÝRKT		



Hringvegur Þorlákshafnarvegur - Hafravatnsvegur				Veggrunnur
Vegamót við Bláfjallaveg St 12140 Grunnmynd				
Tekniáskrá	Mælikvarði (AS)	Lín teikning nr.	Ógilt	Teikning nr.
HVT8-021a.dgn	1:4000			HVT8-021a



Kópavogur / Seltjarnarnesbær
Mosfellsbær
Ölfus



EFLA VERKFRÆÐISTOFA		Skjal: 412 6000 www.efla.is
HAUNAD	AGSETNING	NAFN
TEKNAÐ	Ágúst 2008	Herald
YFIRFARND	Ágúst 2008	Herald/SM
SAMBÝRKT		



Hringvegur Þorlákshafnarvegur - Hafravatnsvegur				Veggrömur
Vegamót við Bolaöldur St 16760				
Grunnmynd				
Tekniáskil	Mælikvarði (ÁS)	Lín tölning nr.	Ógilt	Tölning nr.
HVT8-024a.dgn	1:4000			HVT8-024a

Svínahraun

Prengslavegur



		Sími: 412 6000 www.efla.is	
HAUÐAD	2007	DAÐSETNING	NAFN
TEKNAÐ	Júl 2008	YFIRFARÐ	SM
SAMBÝKKT			



Hringvegur				Veggrunnur
Þorlákshafnarvegur - Hafravatnsvegur				
Vegamót við Prengslaveg				
St 21320				
Grunnmynd				
Tekniátt	Mælikvarði (ÁS)	Lín teikning nr.	Útgáfa	Tekning nr.
HVT8-027.dgn	1:4000			HVT8-027





Hveradalabrekka

Vegur að skiðaskálanum í Hveradölum

		Sími: 412 6000 www.efla.is
DAGSETNING	NAFN	
HANNAÐ Júl 2008	Harald	
TEIKNAD Júl 2008	Harald	
YFIRFARÐ		
SAMÞYKKT		



Hringvegur Þorlákshafnarvegur - Hafravatnsvegur				Vegrúmur
Vegamót við Hamragilsveg St 23325				
Grunnmynd				
Tölublaðið HVT8-030.dgn	Mælikvarði (AS) 1:4000	Lín tölning nr.	Útgáfa	Tölning nr. HVT8-030

Stóra Reykjafell

Gígahnúkavegur



26443.29 A 700.00 R -2000.00

26716.94 A 900.00 R 00

26688.29 A 700.00 R 00

27051.27 A 850.00 R 800.00

27040.64 A 900.00 R 850.00

27348.29 A 600.00 R 850.00

27586.79 R -1500.00 A 600.00

27802.48 A 600.00 R -1500.00

26400 26500 26600 26700 26800 26900 27000 27100 27200 27300 27400 27500 27600 27700 27800 27900

Hveradalabrekka

Fornleifar

Hjólaleið

Reiðleið

Gamli Hringvegurinn

Hverahlíðarvirkjun

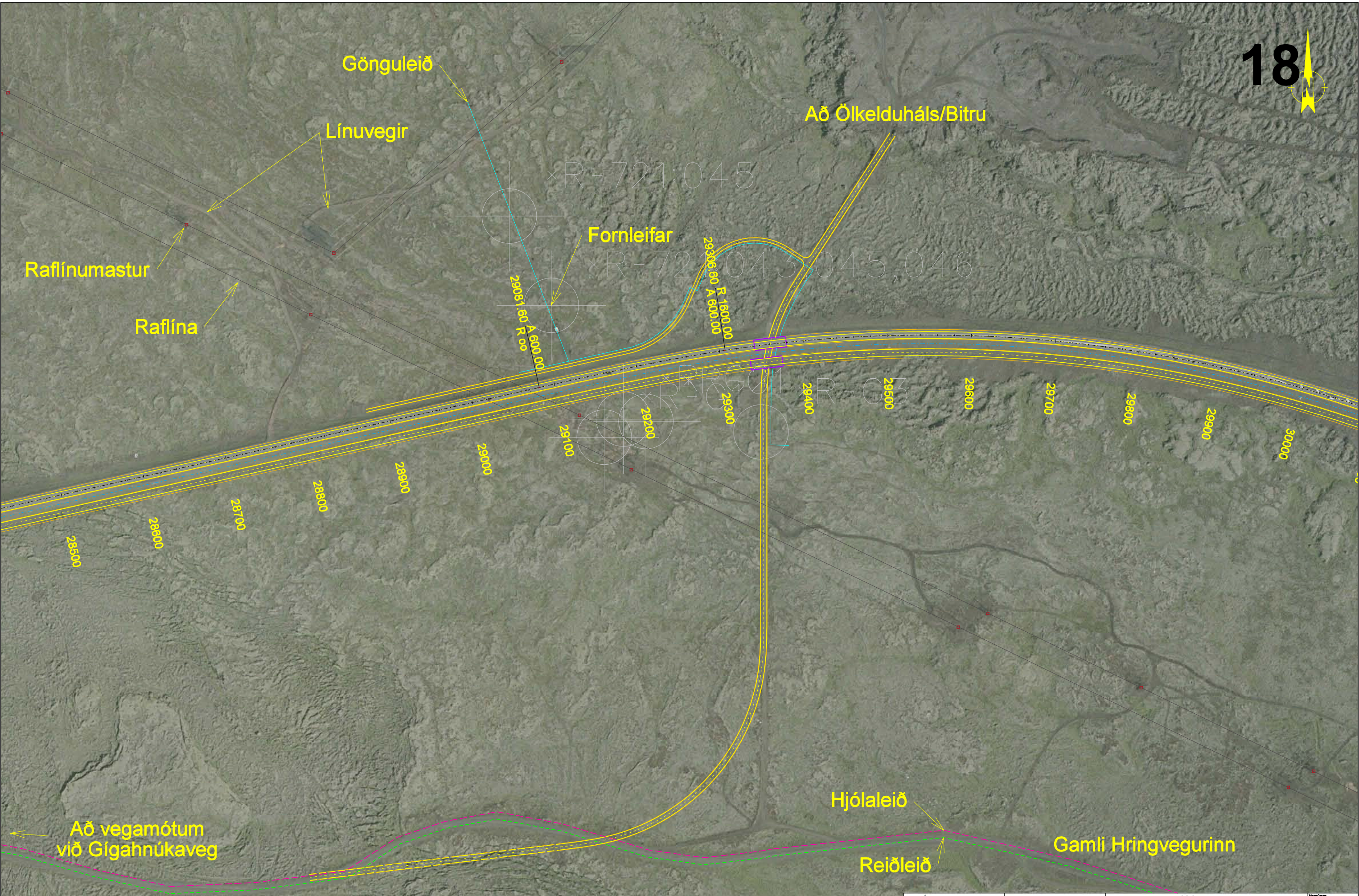


EFLA VERKFRÆÐISTOFA		Stíll: 412 6000 www.efla.is
HAUÐAD	September 2008	Harald
TEIÐAD	September 2008	Harald
YFIRFARÐ		
SAMÞYKKT		



Hringvegur
Þorlákshafnarvegur - Hafravatnsvegur
Vegamót við Gígahnúkaveg
St 27140
Grunnmynd

Tekniáskrá	Hvítb-033a.dgn	Mælikvarði (AS)	1:4000	Lín teikning nr.	Ógilt	Vegnumer		Teikning nr.	HVT8-033a
------------	----------------	-----------------	--------	------------------	-------	----------	--	--------------	-----------



Hverahlíðarvirkjun



EFLA VERKFRÆÐISÍÐA		Stíll: 412 6000 www.efla.is
HAUÐAD	04.10.2008	Harski
TEIÐAD	04.10.2008	Harski/SM
YFIRFARAD		
SAMÞYKKT		



Hringvegur Þorlákshafnarvegur - Hafravatnsvegur				Veggrunnur
Undirgöng á Helliðsheiði St 29360				
Grunnmynd				
Tekniáskrá HVT8-042.dgn	Mælikvarði (AS) 1:4000	Lín tölning nr.	Ógálfé	Talning nr. HVT8-042



Til Reykjavíkur

Rafína (BÚ2)

Akstursgöng

Göngugöng

Hveragerði

Akstursgöng

Rafína sem á að fara (SO2)

Rafínustur

Rafína (BÚ2 - 10 m fasabil)

Til Selfoss

Þorlákshafnarvegur



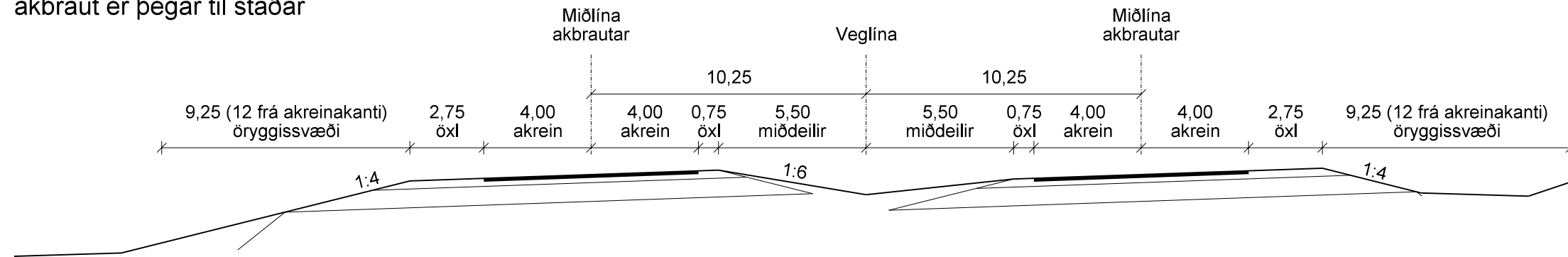
		Sími: 412 6000 www.efla.is
DAGSETNING HANNAÐ TEEKVAÐ YFIRFARÐ SAMÞYKKT	SEPTEMBER 2008 SEPTEMBER 2008 SEPTEMBER 2008	NAFN HANNAÐ HANNAÐ



Hringvegur Þorlákshafnarvegur - Hafnarsvegur				Vegrómur
Vegamót við Hveragerði Grunnmynd				
Hringvegur færður nær rafínu				
Tölukort HVT8-036a.dgn	Mælikvæði (A3) 1:4000	Lín teikning nr. Ógálf	Útgáfa	Tölukort nr. HVT8-036a

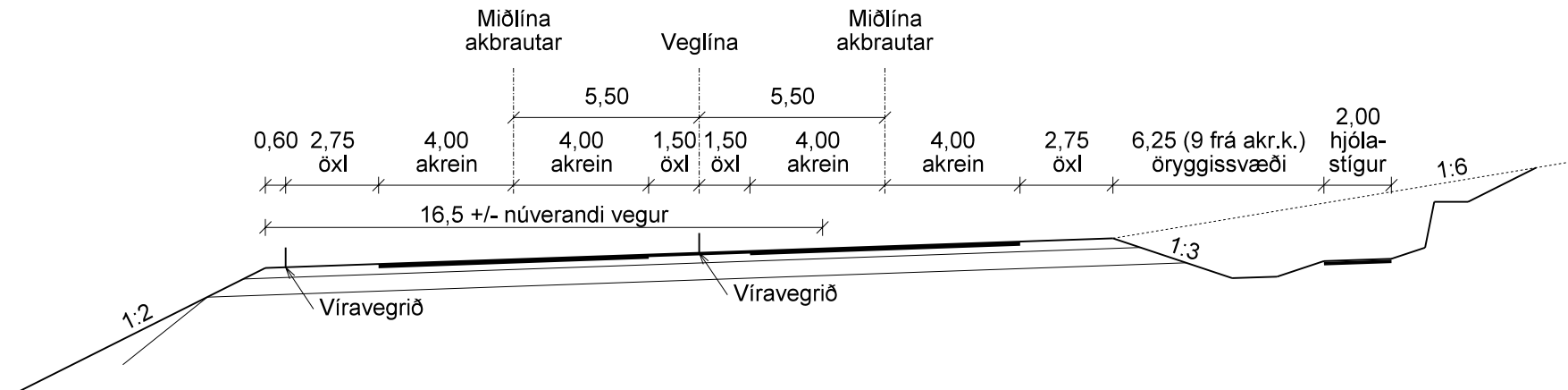
Almennt fyrir Hringveginn

Stærsti hlutinn af annarri hvorri akbraut er þegar til staðar

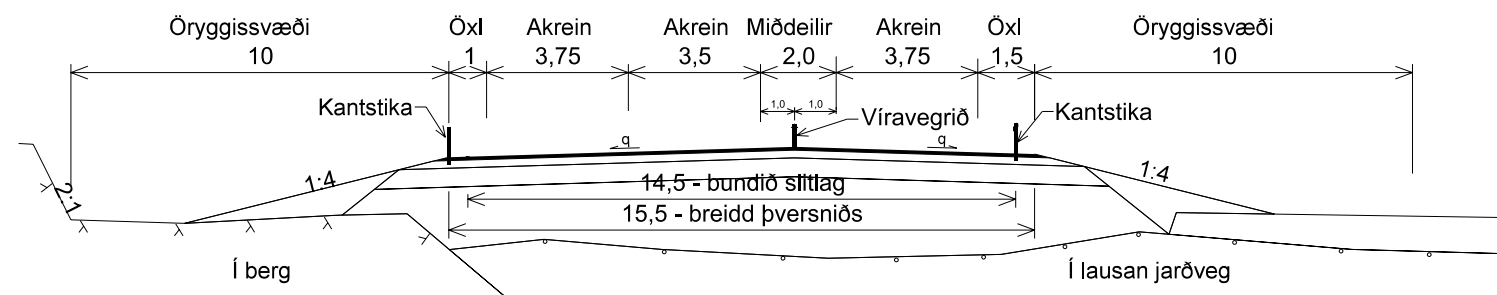


Í Kömbunum

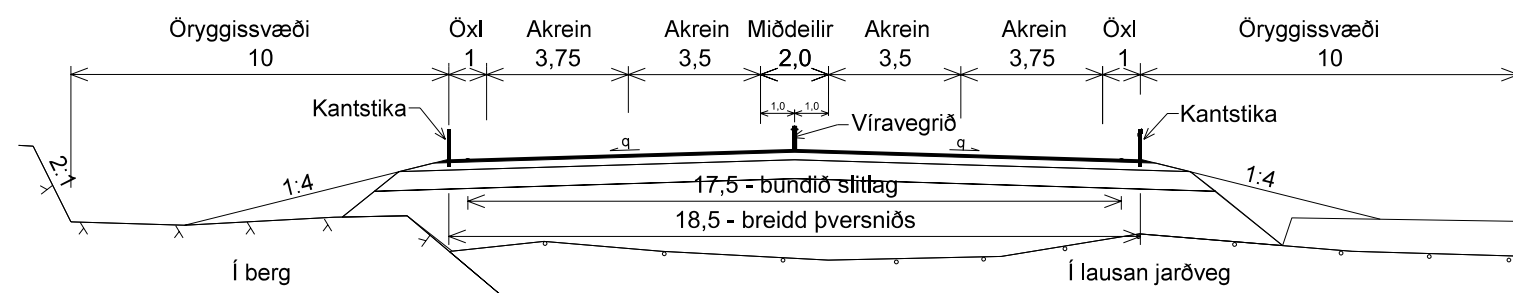
Hjólástígur þar sem við á

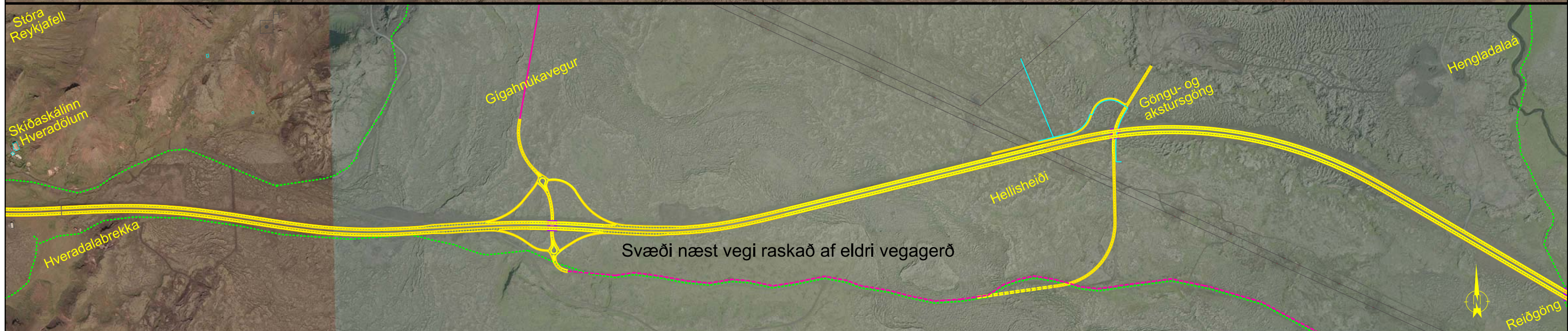
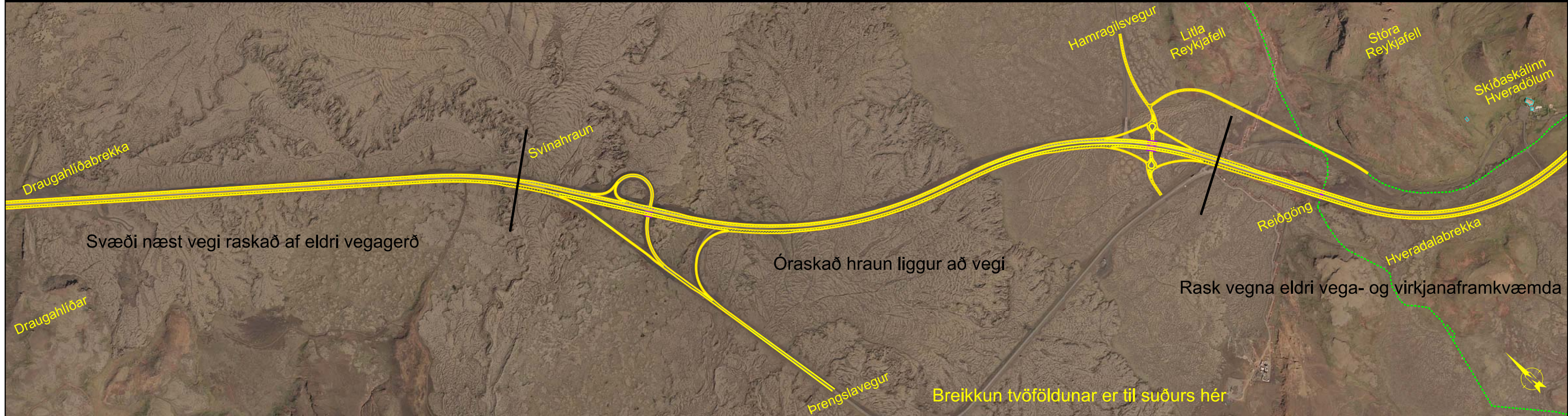
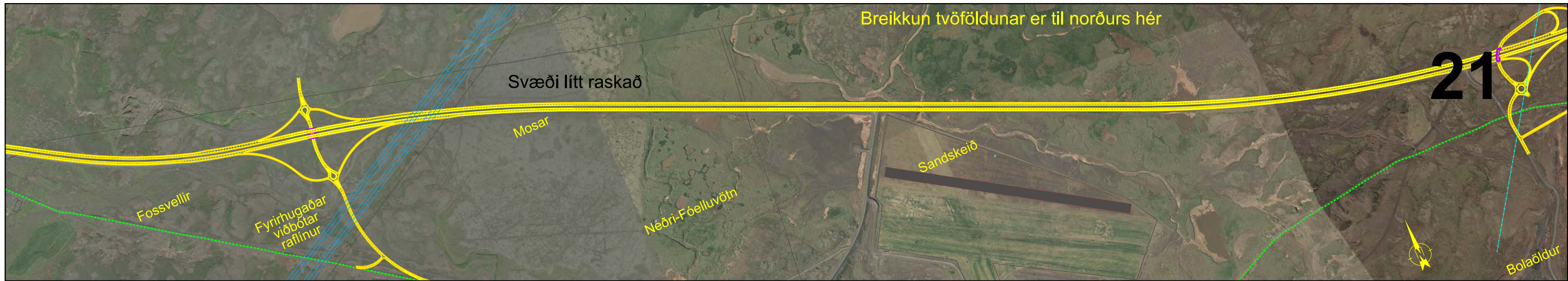


2+1 vegur, almennt kennisnið



2+1 vegur, kennisnið í Kömbunum og Lögbergsbrekku

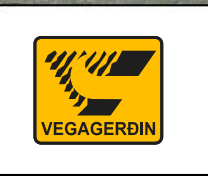




Breikkun tvöföldunar er til suðurs hér

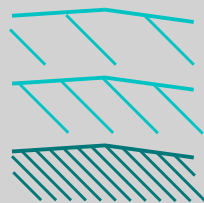
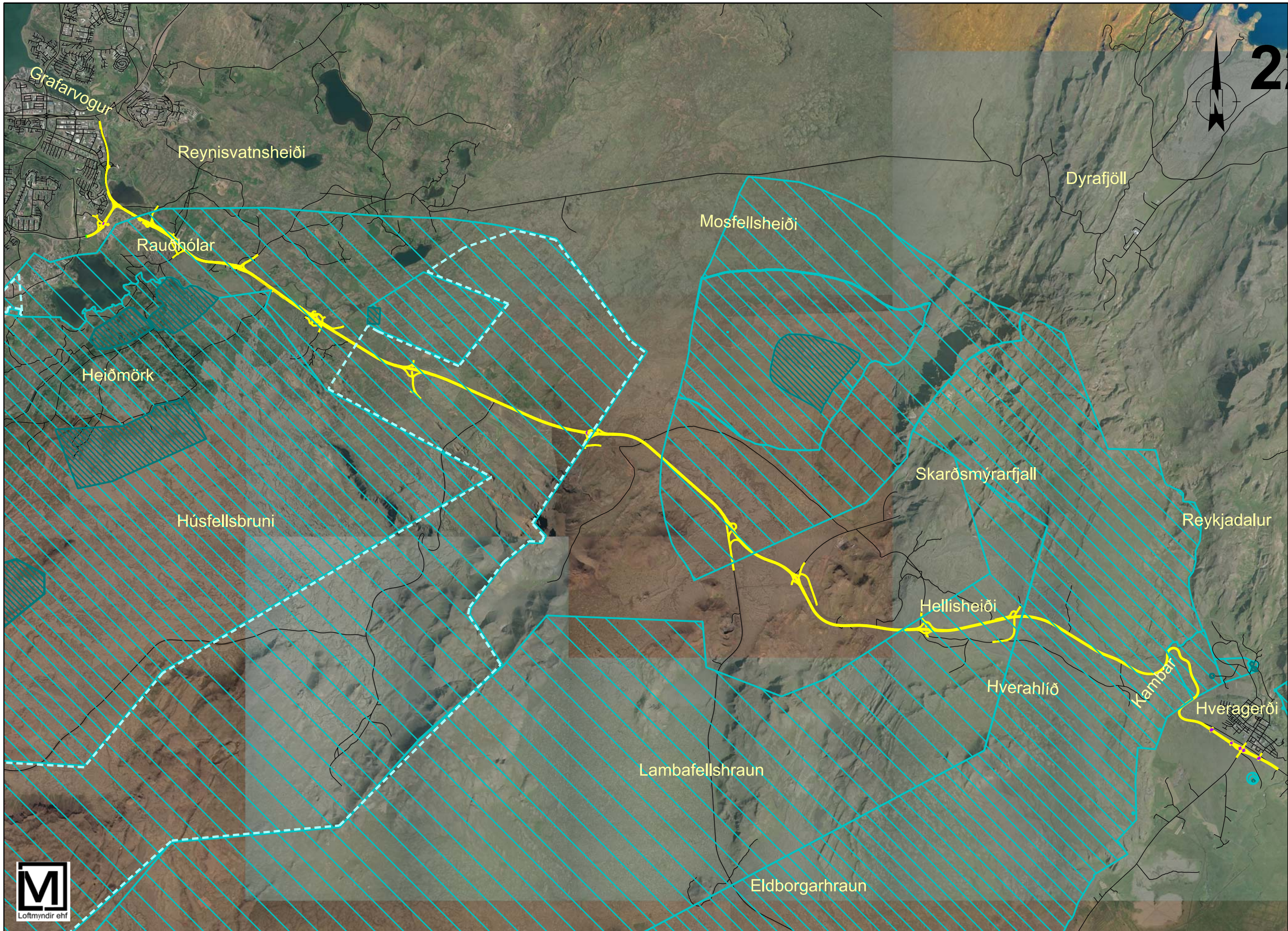


EFLA VERKFRÆÐISTOFA		
DAGSETNING	NAFN	
HANNAÐ	Febrúar 2009	Harákt
TEIKNAD	Febrúar 2009	Harákt
YFIRFARÐ		
SAMÞYKKT		

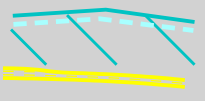


Hringvegur				Vegnumer
Þorlákshafnarvegur - Hafravatnsvegur				
Tvöföldun Hringvegur				
Gröðurkort				
Teknistóra	Mælikvarði (A3)	Lín tölking nr.	Útgáfa	Tölking nr.
HVT8-047.dgn	1:15 000			HVT8-047





Vatnsverndarsvæði - fjarsvæði
 Vatnsverndarsvæði - nærsvæði
 Vatnsverndarsvæði - brunnsvæði



Vatnsverndarsvæði - fjarsvæði A (í Reykjavík)
 Fyrirhugaður vegur

